

# COMMENT MESURER LE CSC? L'EXEMPLE DE LA PLATEFORME PMA

8<sup>e</sup> réunion annuelle du  
Partenariat de Ouagadougou

3-5 Décembre 2019, Cotonou, Benin

**Georges Guiella**

ISSP/Université de Ouagadougou  
**Performance Monitoring for Action (PMA)**



**PLANIFICATION FAMILIALE**

Le Partenariat de Ouagadougou

# PMA2020, désormais Performance Monitoring for Action (PMA)

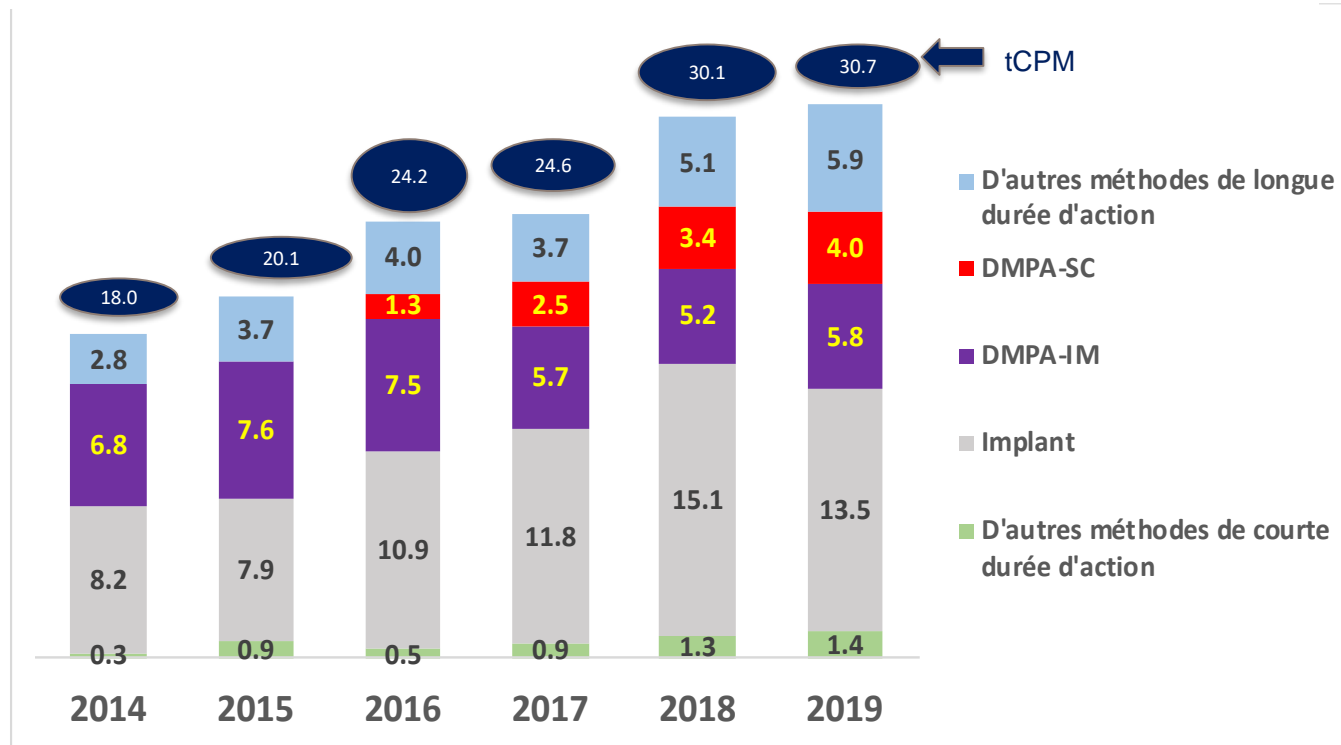
- Objectif principal: *Produire des données probantes immédiatement utiles pour l'action*
- **Subvention de 4 ans** (2019-2022)
- Deux partenaires au niveau global
  - Partenaire technique: **l'Institut Bill & Melinda Gates pour la Population et la Santé de la Reproduction (Institut Gates) de l'Université de Johns Hopkins (JHU)**
  - Partenaire pour la gestion du projet: **JHPIEGO**
- Financement : **Fondation Bill & Melinda Gates**
- **Pays** : 8 pays de la phase I (**Burkina Faso, Niger, Côte d'Ivoire**, RDC, Nigeria, Inde, Ouganda, Kenya) plus entrée progressive de pays du PO: **Bénin (2020)**

# Tendances dans l'utilisation des méthodes contraceptives au Burkina Faso (2014-2019)

- Le taux de prévalence contraceptive moderne a augmenté au cours des 6 vagues d'enquêtes au Burkina Faso, passant de 18 à 31%.

- Les augmentations sont plus marquées dans l'utilisation des implants (de 8 à 14 %) et du DMPA-SC (de 0 à 4 %).

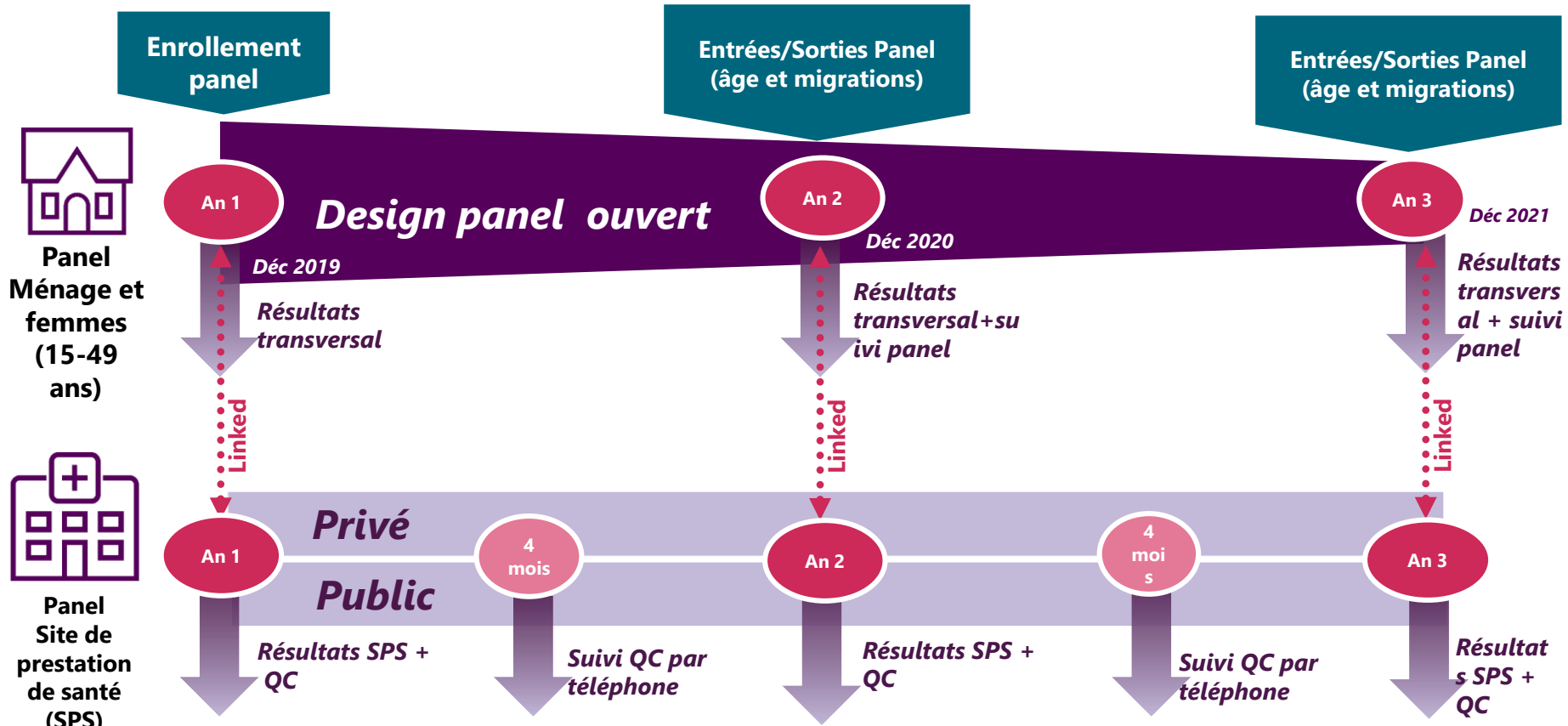
- Seule l'utilisation du DMPA-IM a connu une baisse au cours de cette période de 5 ans.



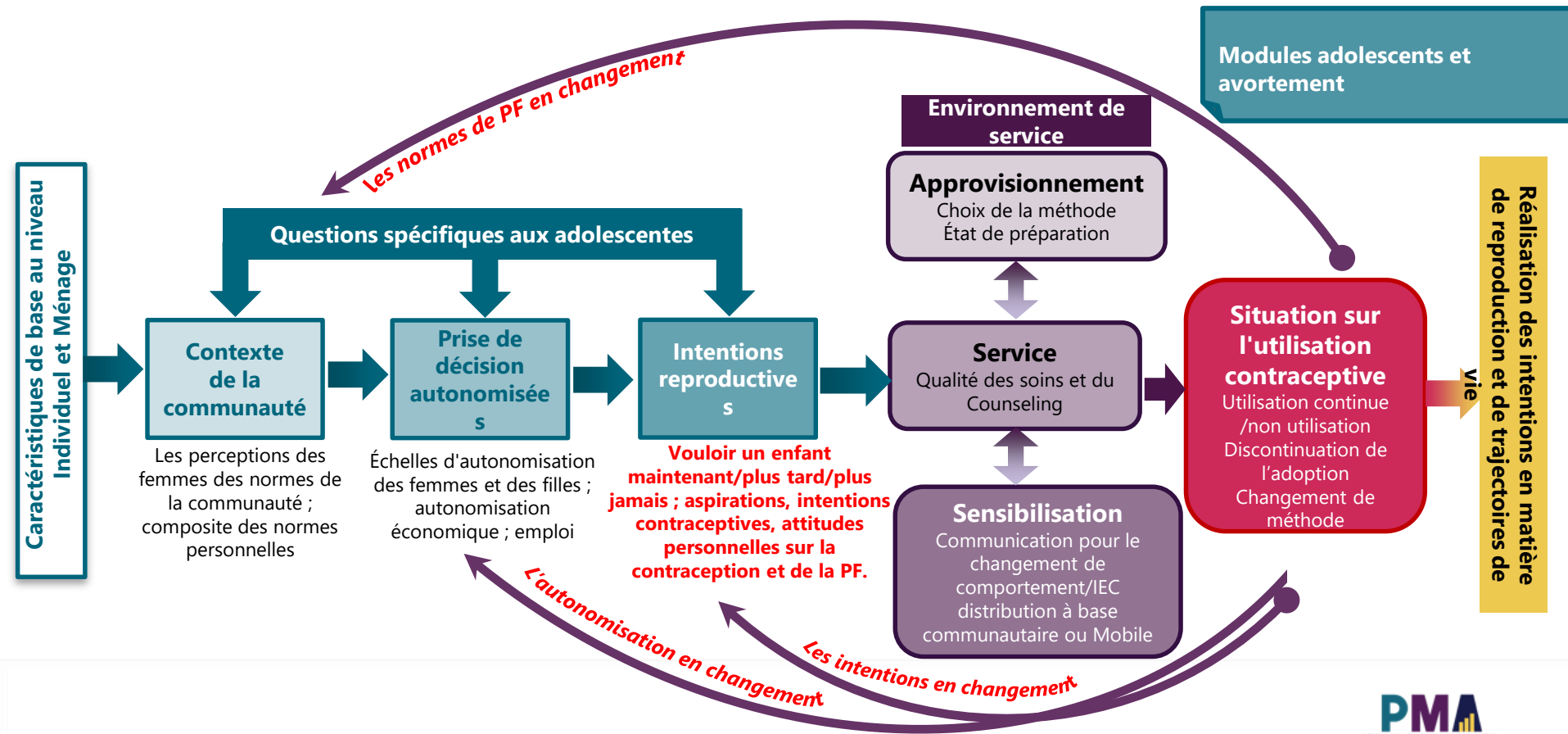
\* Femmes en union de 15 à 49 ans



# La phase 2 de PMA (2019-2022) ajoutera un design panel aux études transversales

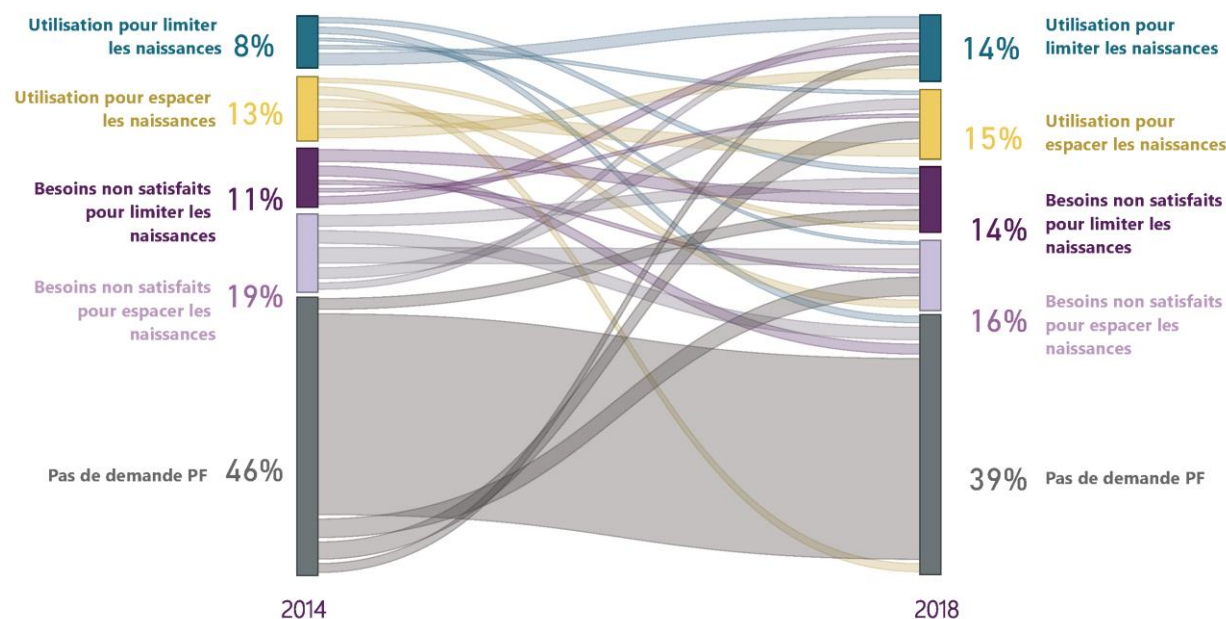


# Cadre conceptuel du panel PMA sur la dynamique contraceptive et le CSC



# Les données de panel révèlent un changement dynamique dans l'utilisation/demande de méthodes contraceptives

Vague 1 Ouganda: Les dynamiques contraceptives entre 2014 et 2018



- Deux enquêtes transversales PMA2020 permettraient de connaître l'état de l'utilisation et de la demande de contraceptifs à deux moments dans le temps, comme on le voit ici pour 2014 et 2018 en barres empilées.
- La conception du panel PMA révèle l'évolution de l'utilisation et de la demande de contraceptifs chez les femmes, comme le montrent les flux ou les "rubans" présentés ici.
- L'approche « panels » permet de dépeindre le changement dans l'état d'utilisation contraceptive et de comprendre les facteurs qui entraînent ce changement

# Merci pour votre attention

 [pma2020.org](https://pma2020.org)

 [/pm4action](https://facebook.com/pm4action)

 [@pm4action](https://twitter.com/pm4action)

 [@pm4action](https://instagram.com/pm4action)