

« Business case » concernant l'investissement dans le changement social et comportemental pour la planification familiale

5 décembre 2019

James E. Rosen, Nicole Bellows, Lori Bollinger, Willyanne
DeCormier Plosky, Michelle Weinberger, Bill Winfrey



Le CSC est un bon investissement: Cas illustratif de la Guinée

- Breakthrough Research a fait des études théoriques en Guinée et en Zambie
- Interventions basées sur le PANB Guinée 2019-2023, volet « création de la demande »
- Mettre à l'échelle des interventions dans 3 catégories:
 - Médias de masse
 - Communication Interpersonnelle
 - Paquet
- Examiner les impacts et les coûts

Résultats illustratif du modèle : Guinée



L'augmentation de couverture du CSC contribue à :

- Augmentation de **3,1 points de pourcentage** du prévalence de contraception moderne (mCPR) sur 5 ans (2019–2023)
- **166 500** utilisateurs additionnels d'ici 2023
- **135 700** grossesses non désirées évitées
- **34 800** AVCI gagnées

Cout-efficacité : Guinée



- \$1,00 investi dans CSC pourrait générer entre \$2,30 et \$6,10 dollars d'économies en tenant compte de la santé (coûts directs de soins SMI) et des pertes de productivité
- Coût par AVCI évitée: \$438

Ceci est moins que le PIB par habitant de la Guinée -- le seuil de très forte rentabilité défini par l'OMS

D'où viennent ces résultats?

- Rapport: « The Business Case for Investing in Social and Behavior Change for Family Planning »
- « Breakthrough Research » a créé un outil qui peut être appliqué dans n'importe quel pays du partenariat de Ouagadougou avec la collaboration des experts du pays
- L'outil est rigoureux, basé sur une base de preuves

The Business Case for Investing in Social and Behavior Change for Family Planning

OCTOBER 2019



Qu'est-ce qu'un « business case » ?

- « Business case » = « Analyse de rentabilisation »
- Origines dans la sphère commerciale : évaluer la valeur d'un investissement
- Au sein de la santé mondiale : justificatif d'investissement dans un domaine ou pour une intervention spécifique de santé

- Évalue les rendements en :



Termes monétaires

- Économies de coûts dans les systèmes de santé
- Pertes de productivité évitées

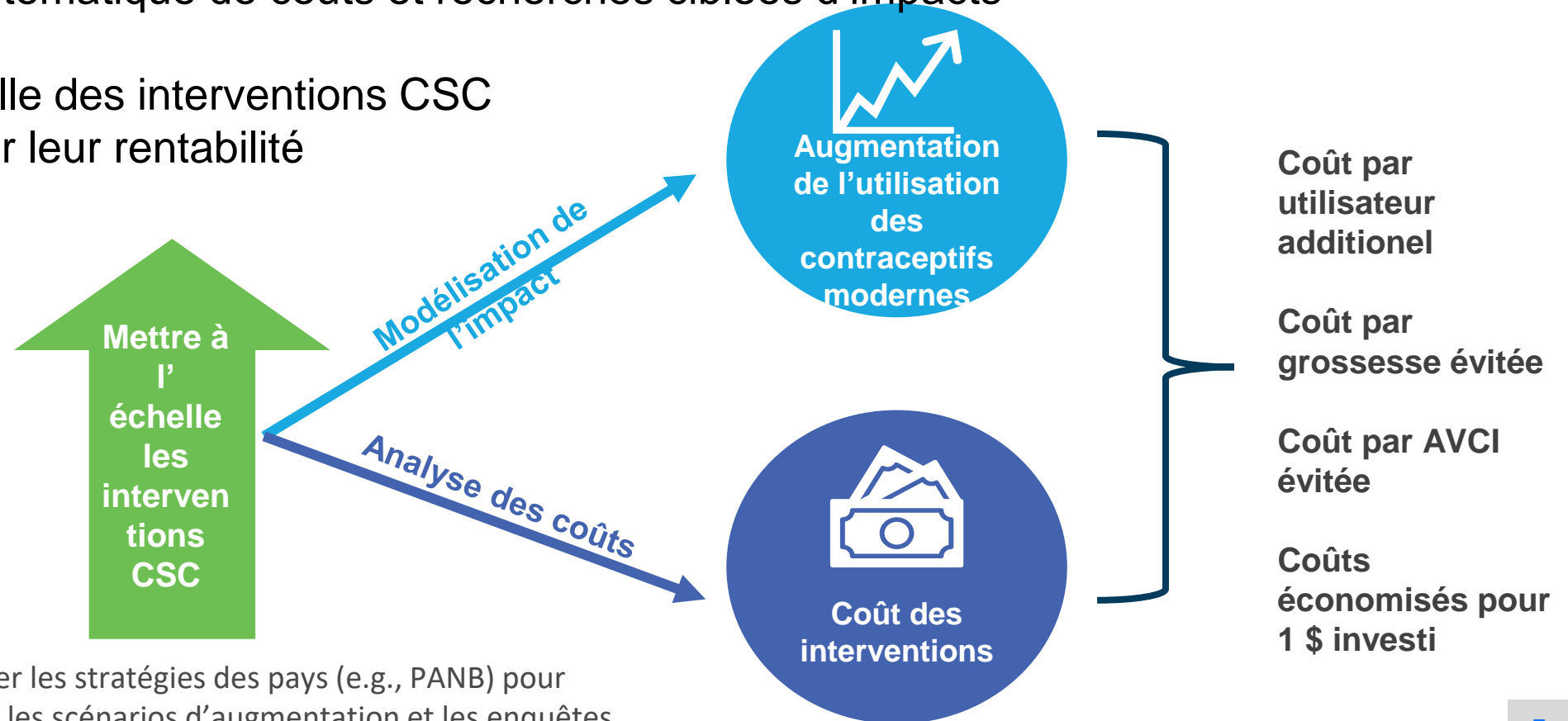


Résultats de santé comparables

- Années de vie corrigées de l'incapacité (AVCI/DALY) évitées

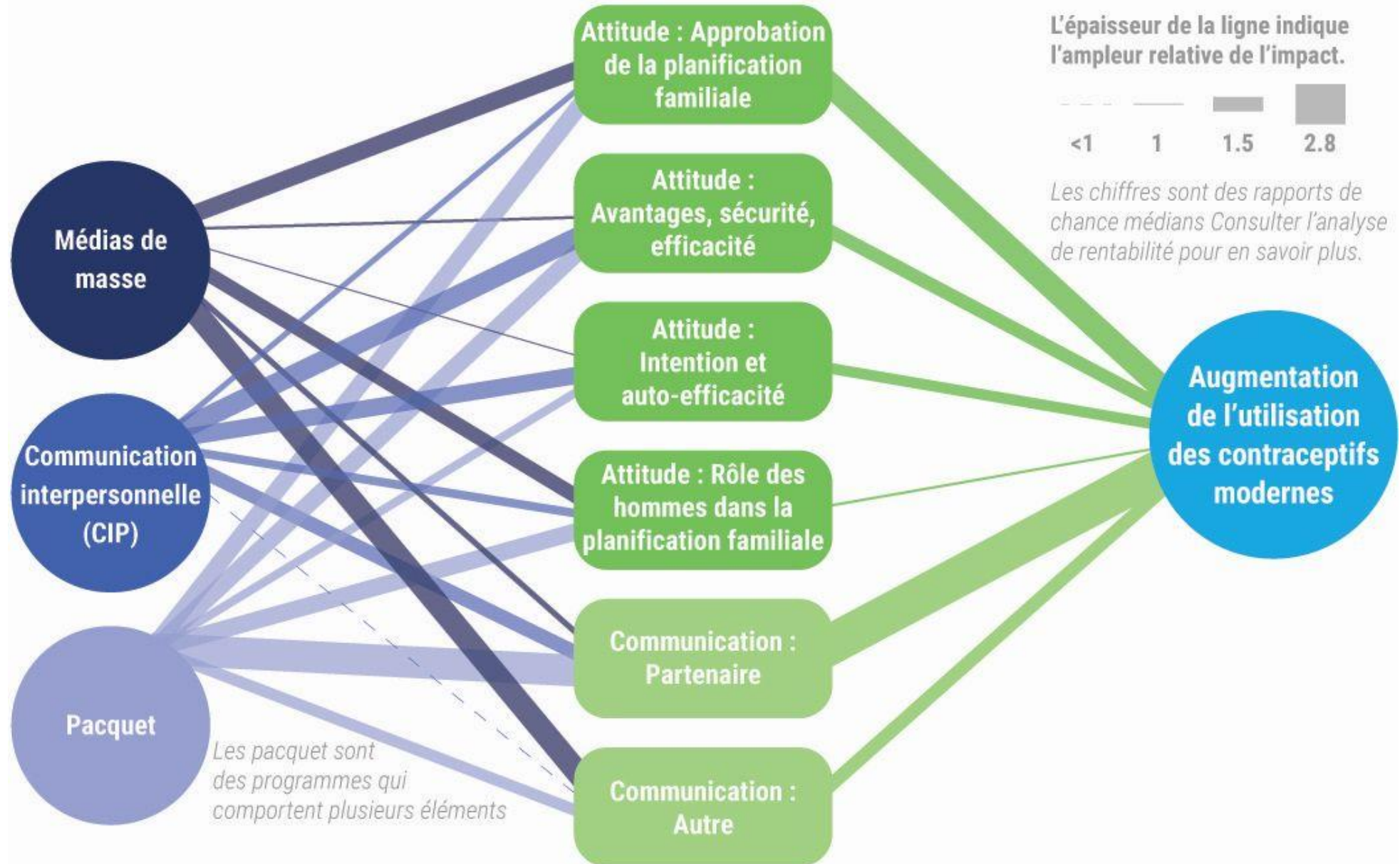
Approche analytique

- Examiner la documentation pour évaluer les impacts et les coûts associés aux interventions CSC, en utilisant : Base de données des Objectifs HC3 et PF, recherche systématique de coûts et recherches ciblées d'impacts
- Mise à l'échelle des interventions CSC pour examiner leur rentabilité



Enquêter les stratégies des pays (e.g., PANB) pour éclairer les scénarios d'augmentation et les enquêtes EDS afin de déterminer la situation de base.

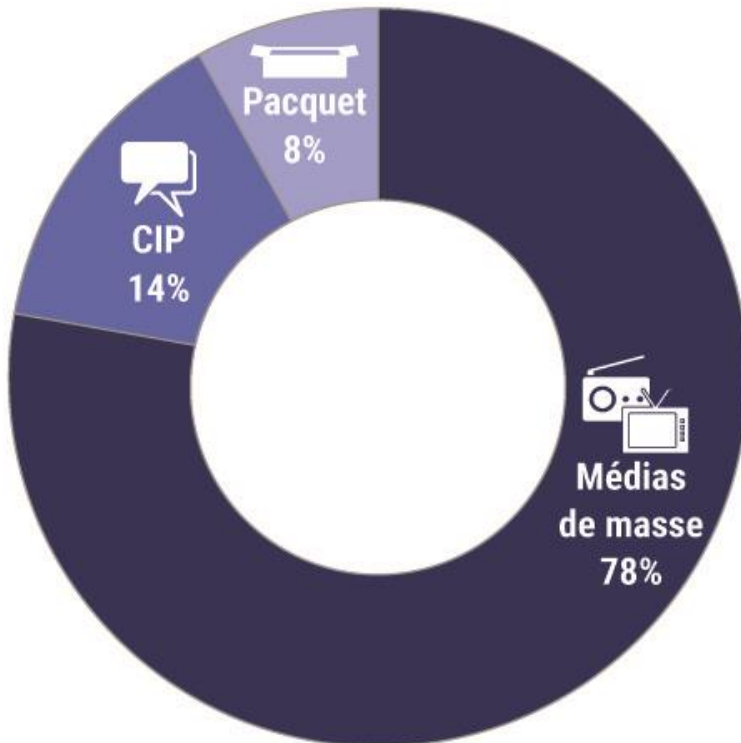
Résultats : efficacité des interventions de PF CSC (130 études)



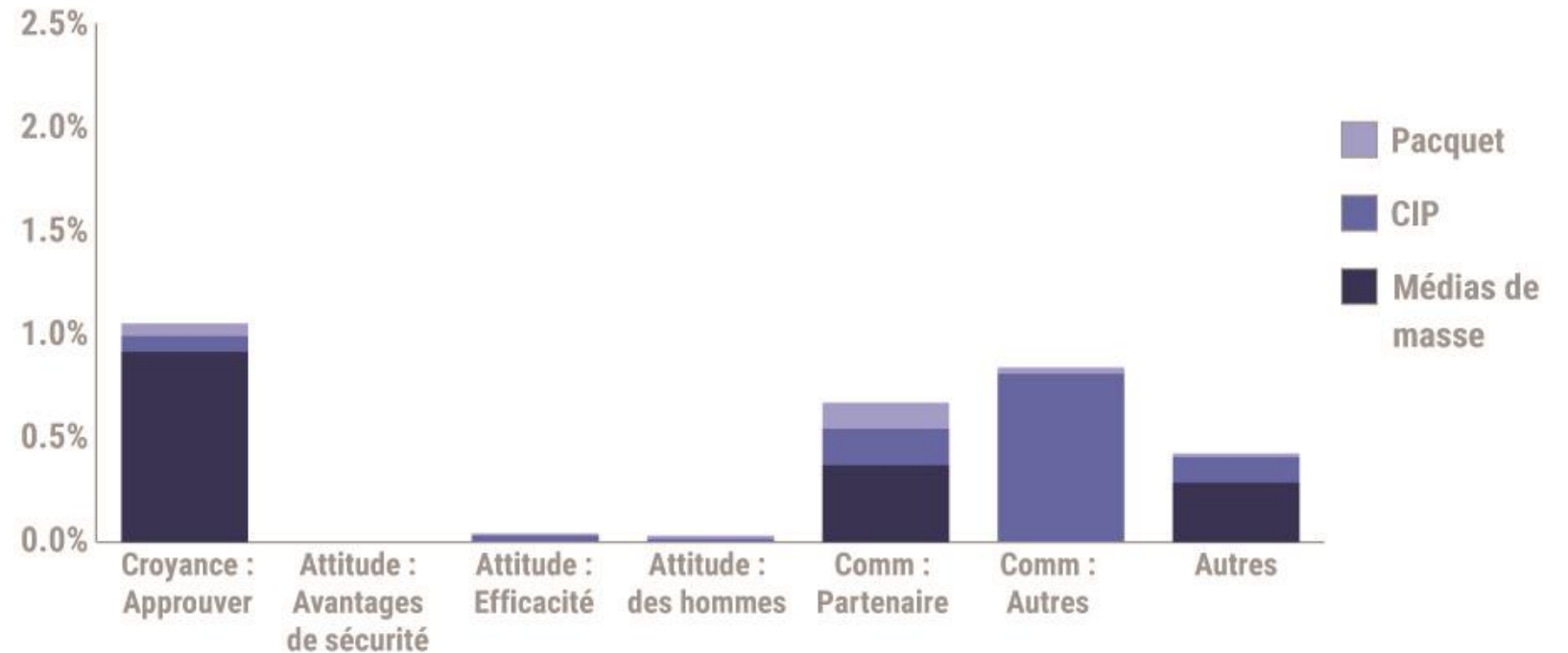
Résultats illustratifs du modèle : Guinée



Contribution relative pour augmenter le TPCm grâce aux interventions CSC

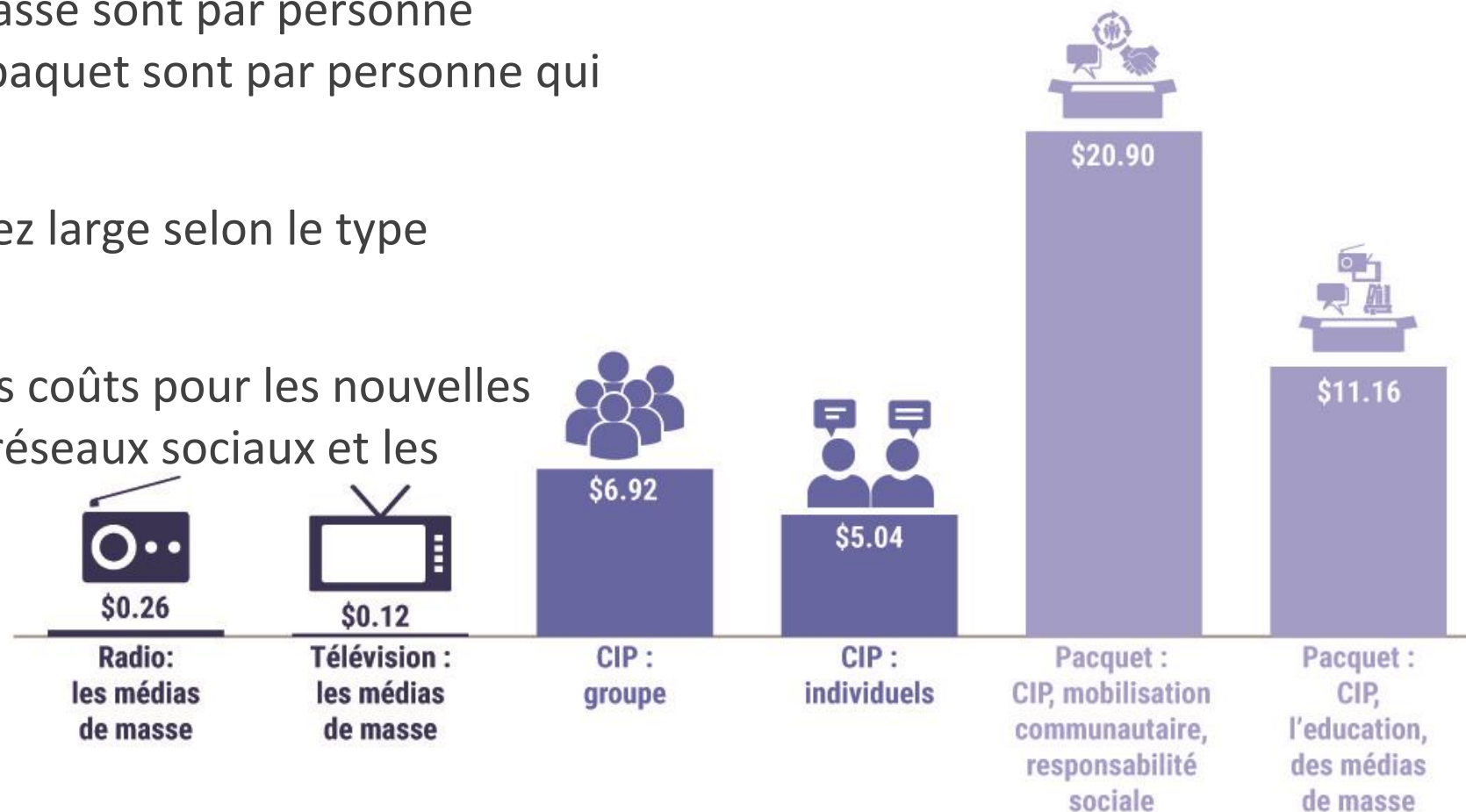


Augmentation du TPCm grâce aux interventions CSC et résultats intermédiaires



Coûts médians par intervention CSC

- 53 études contribuent aux données probantes sur les coûts
- Les coûts des médias de masse sont par personne exposée ; Les coûts CIP et paquet sont par personne qui participe à l'intervention
- La gamme de coûts est assez large selon le type d'intervention
- Très peu de données sur les coûts pour les nouvelles formes de CSC comme les réseaux sociaux et les approches numériques



Appel à l'action

Les résultats de cette analyse de rentabilité du CSC pour la planification familiale indiquent la nécessité d'agir :

- **Investir** davantage dans le CSC pour la planification familiale
- **Plaider en faveur** d'une augmentation du financement du CSC
- **Générer** des données probantes supplémentaires sur les coûts et l'efficacité à l'aide des lignes directrices sur l'établissement des coûts du CSC
- **Effectuer** davantage de modélisation par pays
- **Fournir des conseils** sur le rapport coût-efficacité relatif de diverses approches du CSC en appliquant les conclusions de l'analyse de rentabilité.

THANK YOU



BreakthroughAR



@Breakthrough_AR



Breakthrough_AR

<https://breakthroughactionandresearch.org/>

Breakthrough RESEARCH catalyzes social and behavior change (CSC) by conducting state-of-the-art research and evaluation and promoting evidence-based solutions to improve health and development programs around the world. Breakthrough RESEARCH is a consortium led by the Population Council in partnership with Avenir Health, ideas42, Institute for Reproductive Health at Georgetown University, Population Reference Bureau, and Tulane University.

Breakthrough RESEARCH is made possible by the generous support of the American people through the United States Agency for International Development (USAID) under the terms of cooperative agreement no. AID-OAA-A-17-00018 . The contents of this document are the sole responsibility of the Breakthrough RESEARCH and Population Council and do not necessarily reflect the views of USAID or the United States Government.

